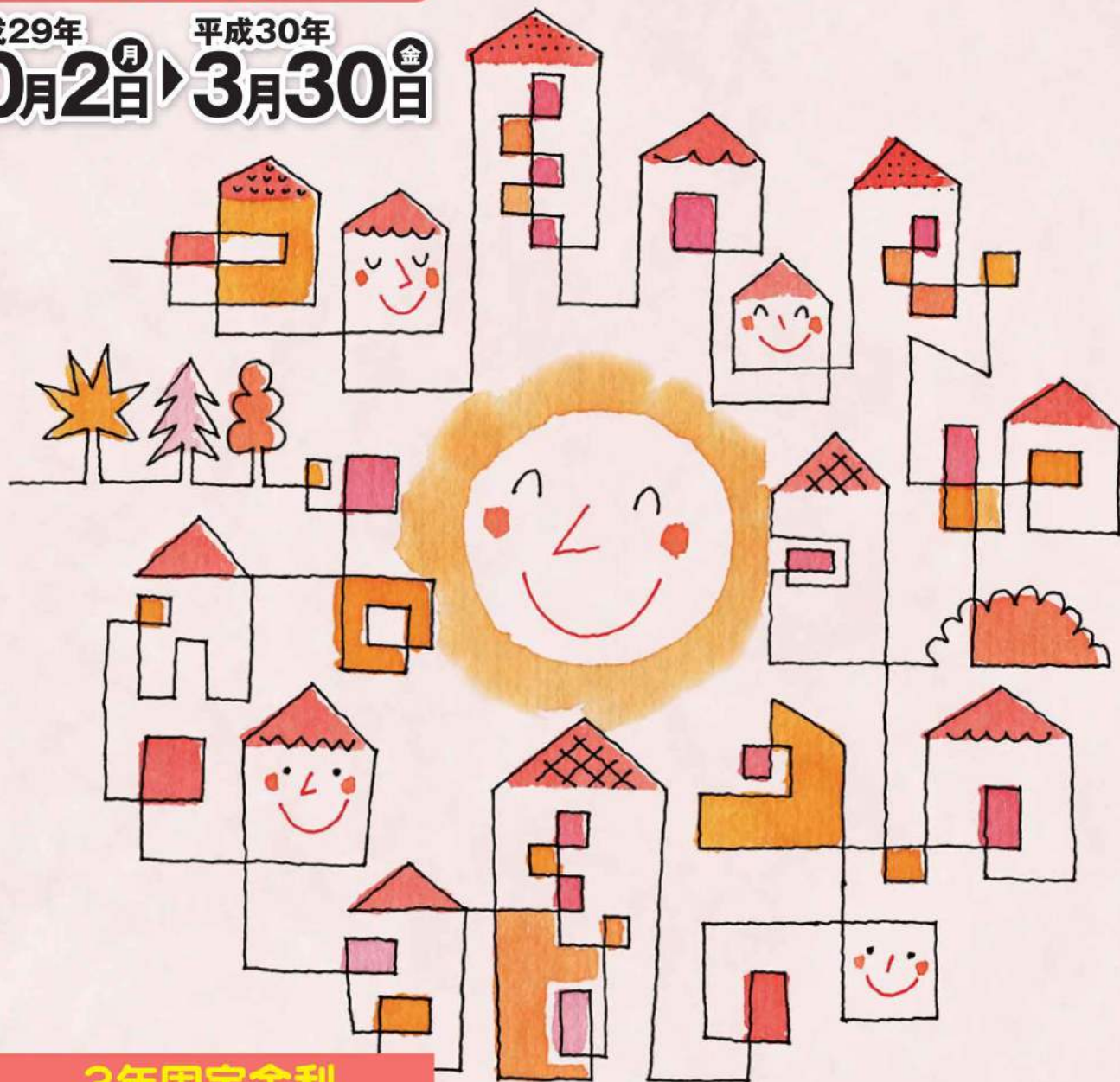


# 住まい住宅ローン

お取扱期間

平成29年 平成30年  
10月2日 月 3月30日 金



あなたの住まいの夢をかなえます！

3年固定金利

基準金利 年1.05%

優遇金利

年0.85%

5年固定金利

基準金利 年1.25%

優遇金利

年1.05%

10年固定金利

基準金利 年1.65%

優遇金利

年1.45%

※詳しくは各営業店  
窓口にご相談ください

地域社会の発展に貢献するけんなんしん  
 福岡県南部信用組合

ホームページアドレス  
<http://www.fukuoka-kennanshin.jp>



<http://www.fukuoka-kennanshin.jp>



# 住まいる住宅ローン

お取扱期間 平成29年10月2日(月) ▶ 平成30年3月30日(金)

ご利用いただける お客さま	<ul style="list-style-type: none"> <li>●お申込時の年齢が満20歳以上65歳未満の方で、かつ最終返済期日の年齢が80歳未満の方</li> <li>●当組合営業地域に居住され、個人を対象とした組合員または組合員加入が可能な方</li> <li>●給与所得の方は勤続年数1年以上、個人事業者の方は営業開始後2年以上の方</li> <li>●原則として団体信用生命保険に加入が認められる方</li> <li>●全国保証(株)の保証が受けられる方</li> </ul>												
お使いみち	住宅新築資金、中古住宅購入資金、マンション購入資金、リフォーム資金、住宅ローン借換え資金、前記に係わる付帯工事費、諸費用(登記費用、火災保険料等)												
ご融資金額	100万円以上6,000万円以内												
ご融資期間	35年以内												
ご融資利率	<table border="1"> <thead> <tr> <th>固定期間</th> <th>3年固定</th> <th>5年固定</th> <th>10年固定</th> </tr> </thead> <tbody> <tr> <td>優遇金利</td> <td>0.85%</td> <td>1.05%</td> <td>1.45%</td> </tr> <tr> <td>基準金利</td> <td>1.05%</td> <td>1.25%</td> <td>1.65%</td> </tr> </tbody> </table> <p>※固定期間終了後は、年1回見直しの変動金利とさせていただきます。 ※団信保険料は上記金利に含み当組合が負担いたします。</p>	固定期間	3年固定	5年固定	10年固定	優遇金利	0.85%	1.05%	1.45%	基準金利	1.05%	1.25%	1.65%
固定期間	3年固定	5年固定	10年固定										
優遇金利	0.85%	1.05%	1.45%										
基準金利	1.05%	1.25%	1.65%										
ご返済方法	<p>①毎月均等返済(元利・元金) ②ボーナス返済併用</p> <p>※ボーナス返済併用の場合は、ご融資額の1/2が限度となります。</p>												
優遇金条件	<p>当組合のカードローン契約および下記、優遇金利適用条件①～④のいずれか1つ</p> <p>① 当組合への給与振込指定(連帯債務者および連帯保証人を含みます) ② 当組合への年金振込指定(同一世帯の方を含みます) ③ 当組合の保険窓販(火災保険)契約 ④ 公共料金等口座振替(電気・電話(携帯電話を含む)・水道・ガス・NHKから2つ以上)</p>												
担保	土地・建物に対し原則として第一順位の抵当権を設定させていただきます。												
保証人	<p>原則として不要</p> <p>※但し、土地・建物に持分のある方、収入合算をされる方には連帯保証人となっていただきます。 また、保証会社が条件とした場合も連帯保証人が必要です。</p>												
手数料	保証会社に事務手数料54,000円(税込)および所定の保証料をお支払いいただきます。												
苦情処理措置 紛争解決措置	<p>ご契約内容や商品に関する相談・苦情・お問い合わせは、当組合または下記の窓口をご利用ください。</p> <p>【窓口:(社)全国信用組合中央協会 しんくみ相談所】</p> <p>受付日時:月曜日～金曜日(土・日曜日、祝日および協会の休業日は除く) 受付時間:午前9時～午後5時 住所:〒104-0031 東京都中央区京橋1-9-1(全国信用組合会館内) 電話番号:03-3567-2456</p>												

※詳しくは下記窓口までお問い合わせください

地域社会の発展に貢献する けんなんしん  

**福岡県南部信用組合**  
<http://www.fukuoka-kennanshin.jp>  
 本部 0942-43-8177

本店営業部 0942-44-2177 高田支店 0944-22-5023 大善寺支店 0942-27-1160  
 善導寺支店 0942-47-1028 山川支店 0944-67-1722 三瀬支店 0942-64-2828  
 草野支店 0942-47-0001 大牟田支店 0944-58-5550 安武支店 0942-27-1607  
 小郡支店 0942-72-7268 三橋支店 0944-72-5238 城島支店 0942-62-2105  
 南町支店 0942-38-4405 大和支店 0944-76-1000  
 瀬高支店 0944-62-4151 荒木支店 0942-27-1150